

SAGE BUSINESS CLOUD

## Globales HR- und Personal- management

*Wandeln Sie mit Sage Business Cloud  
People die Art und Weise, wie Sie Ihre  
Mitarbeiter managen und einbinden.*



# Vollziehen Sie den Wandel mit Sage Business Cloud People

Der Fachkräftemangel ist aktuell eine der größten Herausforderungen für Unternehmen der verschiedensten Branchen. Besonders HR-Abteilungen müssen auf diese außergewöhnliche Situation reagieren, um talentierte Mitarbeiter zu gewinnen, an das Unternehmen zu binden und zu managen.

Verwaltungsaufgaben im Berufsleben werden immer anspruchsvoller: Sie müssen nicht nur gute Mitarbeiter finden und einstellen, sondern auch dafür sorgen, dass die Belegschaft engagiert und produktiv arbeitet. Darüber hinaus müssen Sie sich mit immer komplexeren Gesetzen und Vorschriften auseinandersetzen. Mehr als je zuvor müssen Unternehmen anpassungsfähig und agil sein, doch viele herkömmliche HR-Systeme können mit dieser Anforderung nicht mithalten.

Organisationen brauchen mehr als nur ein HR-System. Sie brauchen ein System, um eine moderne Belegschaft zu managen und die Art und Weise der Interaktion und Kommunikation mit ihren Mitarbeitern zu ändern.

Die Lösung Sage Business Cloud People bietet multinationalen Organisationen die Technologie und Services, die sie benötigen, um für neue Arbeitsweisen jetzt und in Zukunft offen zu sein. Sage Business Cloud People ist eine umfassende, zukunftsgerichtete Lösung. Sie transformiert das Mitarbeitererlebnis der gesamten Belegschaft, steigert die Produktivität und erlaubt Führungskräften und HR-Teams, sich auf die Entwicklung ihrer Mitarbeiter und das Wachstum des Unternehmens zu konzentrieren.

## Inhalt

### Unsere Lösung

Einführung in Sage Business Cloud People	5
Onboarding und Talent-Akquise	7
Personalmanagement	8
Anwesenheits- und Urlaubsmanagement	9
Performance- und Talent-Management	11
Gehaltsabrechnung, Vergütung und Zusatzleistungen	12
People Analytics	14
Workforce Experience Management	16

### Gründe für Sage Business Cloud People

Eine nützliche HR-Lösung	18
Schnelle Implementierung und Übernahme	19
Plattform und Sicherheit	20

### Kunden fürs Leben

Partnerschaften sind wichtig	22
Die Community von Sage Business Cloud People	23



## Unsere Lösung

# Einführung in Sage Business Cloud People

### Alles was Sie brauchen, um die Kontrolle zu übernehmen

Passend für Unternehmen mit bis zu 5000 Mitarbeitern verbessert Sage Business Cloud People die Produktivität der gesamten Belegschaft und gibt Unternehmen die Möglichkeit, auf völlig neue Weise mit ihren Mitarbeitern zu kommunizieren.

Sage Business Cloud People ist ein vollständig integriertes, umfassendes HR- und Personalsystem, das auf der Salesforce-Plattform basiert. Es stellt HR- und Personalteams nicht nur die notwendigen Tools für erfolgreiches Arbeiten bereit, sondern bietet der Belegschaft auch ein erstklassiges Benutzererlebnis. Die Lösung automatisiert eine Vielzahl von Prozessen, wie Talent-Akquise, Einbindung, Verwaltung, Weiterentwicklung und Planung, und unterstützt die Einhaltung globaler Anforderungen und lokaler Vorschriften. Sage Business Cloud People vereint globale Berichterstattung, Dashboards und People Analytics unter einem Dach und liefert damit in Echtzeit umsetzbare Erkenntnisse über Ihre Belegschaft.

### Hauptmerkmale unseres HR- und Personalsystems



Onboarding und Talent-Akquise



People Analytics



Personalmanagement



Workforce Experience Management



Anwesenheits- und Urlaubsmanagement



Globale Cloud-Plattform: Salesforce



Performance- und Talent-Management



Einhaltung globaler und regionaler Vorschriften



Gehaltsabrechnung, Vergütung und Zusatzleistungen



# Onboarding und Talent-Akquise



## Schnelleres Recruiting und Einstellen der besten Talente

Angesichts des weltweit herrschenden Fachkräftemangels und des Ringens um talentierte Mitarbeiter ist es eine erstklassige Interaktion für Kandidaten. Die umfangreichen Recruiting-Funktionen von Sage Business Cloud People sparen Ihnen dank automatisierten Stellenausschreibungen und Screening-Prozessen viel Zeit, Aufwand und Ressourcen. Von der Sichtung und Beurteilung bis zur Angebotsstellung und zum Onboarding bietet die Lösung neuen Mitarbeitern eine nahtlose Kommunikation, damit sie erfolgreich ins Unternehmen einsteigen und diesem schneller von Nutzen sein können.

## Kommunikation: Verbreitung von Neuigkeiten

Kommunizieren Sie mithilfe von sozialen Medien, mehreren Stellenportalen und Umkreissuchen mit mehr Kandidaten.

## Finden des richtigen Skills-Set

Erstellen und pflegen Sie eine Bibliothek mit Skills für offene Stellen. Erhalten Sie transparente Einblicke in Talentpools, verwalten Sie die Auswahl und bleiben Sie durch Benachrichtigungen auf dem Laufenden.

## Schnelles Auswahlverfahren

Automatisieren Sie Analysen, die Prüfung von Referenzen und Bewerbungsgespräche.

## Effizientes Einstellungsverfahren

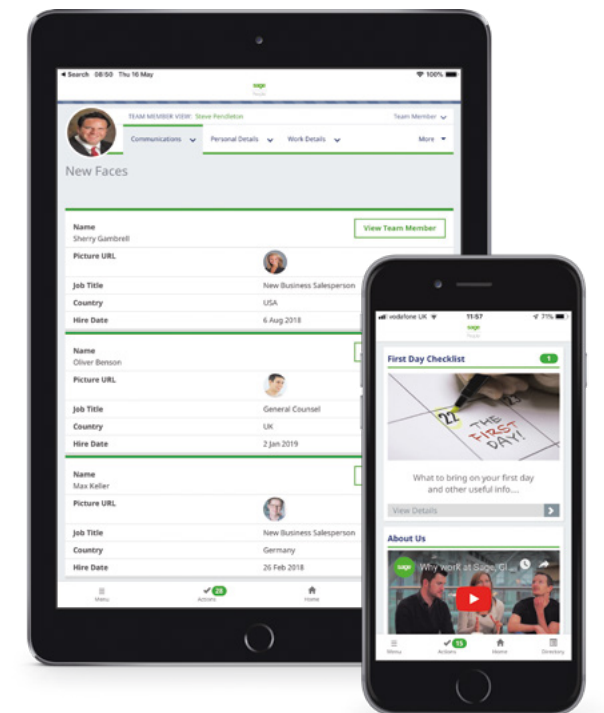
Schließen Sie den Einstellungsprozess mit elektronischen Signaturen und automatischen Aufgabenerinnerungen für neue Mitarbeiter ab.

## Müheloses Onboarding

Binden Sie Kandidaten automatisch ein, indem Sie ihnen personalisierte Begrüßungsmails senden und sie auf nützliches Infomaterial verweisen.

## Messung des Erfolgs

Versenden Sie zeitgerechte Umfragen, um Feedback einzuholen und darauf zu reagieren und Kandidaten ein optimales Erlebnis zu bieten.



# Personalmanagement

## Globales Personalmanagement leicht gemacht

Sage Business Cloud People bietet leistungsstarke Funktionen, mit denen Unternehmen ihre wichtigsten HR- und Personalprozesse während des gesamten Mitarbeiterlebenszyklus verwalten können. Sie erhalten eine vollständige Übersicht über Ihre globale Belegschaft, die in einem einzelnen, sicheren Aufzeichnungssystem zusammengefasst ist. Schaffen Sie mit einem intuitiven, mitarbeiterfreundlichen System eine Kultur, in der die regelmäßige Kommunikation gepflegt wird.

## Ein globales Aufzeichnungssystem

Erfassen und speichern Sie sämtliche erforderlichen Personalinformationen in einem einzigen, sicheren System, das 17 Sprachen unterstützt und die Einhaltung gesetzlicher Vorschriften vereinfacht.

## Festhalten des Verlaufs

Pflegen Sie Daten zu Gehalts-, Bonus- und Provisionszahlungen sowie andere Informationen zu jedem Mitarbeiter.

## Teilen von grundlegenden Informationen zur Belegschaft

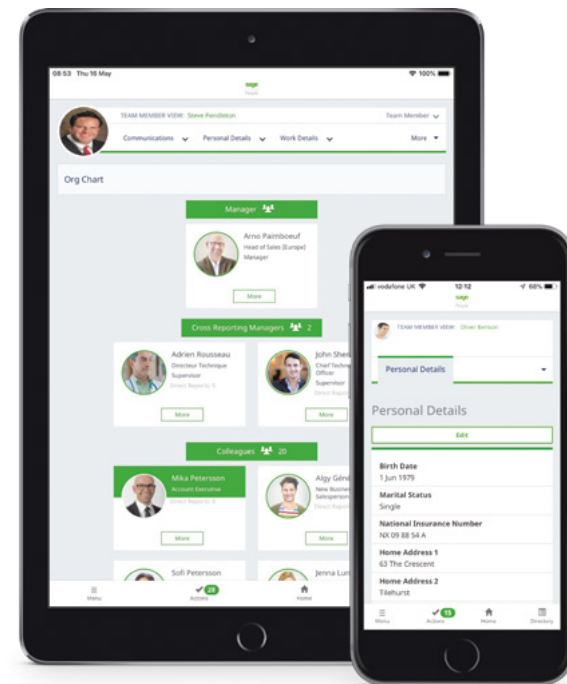
Suchen Sie mithilfe des Personenverzeichnisses nach Kollegen, veröffentlichen Sie anpassbare Aufzeichnungen und Organisationsstrukturen und stellen Sie sicher, dass der Zugriff auf vertrauliche Daten durch Berechtigungen geregelt ist.

## Unterstützung von Mitarbeitern mit Self-Service-Funktionen

Mitarbeiter können über ein beliebiges Gerät ihre eigenen Daten pflegen und persönliche HR-Verwaltungsaufgaben erledigen.

## Workforce Experience Portal

Fördern Sie die Kommunikation mithilfe des Employer Branding und halten Sie Mitarbeiter mit an spezifische Gruppen und Teams angepassten Mitteilungen auf dem Laufenden.



## Ihr individuelles System

Konfigurieren Sie das System entsprechend Ihren eigenen Anforderungen und erstellen und ändern Sie schnell Workflows und Prozesse.

# Anwesenheits- und Urlaubsmanagement

## Effektive Zeiterfassung für Ihre gesamte Belegschaft

Die Arbeitszeit von Mitarbeitern ist ein wertvolles Gut und für Unternehmen einer der größten Kostenfaktoren. Mit Sage Business Cloud People erhalten Sie sofortige Erkenntnisse über Arbeits- und Anwesenheitszeiten Ihrer globalen Belegschaft. Dadurch behalten Sie die Kontrolle und steigern die Produktivität.

## Einhaltung lokaler Vorschriften

Dank konfigurierbarer Richtlinieneinstellungen können gesetzliche Vorgaben und Abwesenheitsregelungen in unterschiedlichen Ländern problemlos erfüllt werden.

## Einfache Nachverfolgung

Verfolgen Sie geplante und ungeplante Abwesenheiten – etwa wegen Schöffentätigkeiten, Sabbaticals und anderen Freistellungsarten – nach Team oder Einzelperson nach und verwalten Sie diese.

## Unterstützung von Mitarbeitern

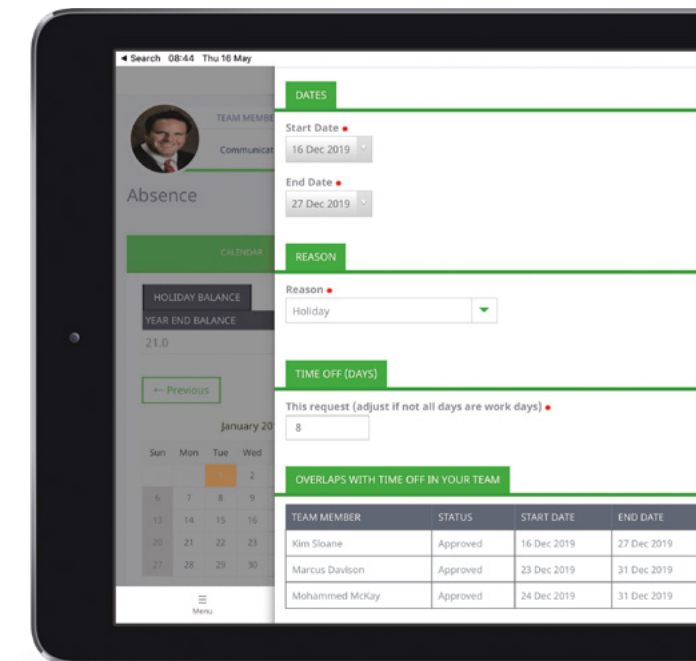
Mitarbeiter können bezahlten Urlaub und andere Abwesenheiten planen und werden über das Self-Service-Portal automatisch benachrichtigt, ob diese genehmigt wurden.

## Einfache Änderung von Zuweisungen

Richten Sie flexible Arbeitsmuster ein: Weisen Sie unterschiedlichen Teammitgliedern unterschiedliche Arbeitszeiten pro Tag sowie Schichtpläne zu.

## Teamkalender

Gewähren Sie Managern transparente Einblicke in Abwesenheiten von Teams und Einzelpersonen. Geben Sie Ihnen die Möglichkeit, über verbleibende Urlaubstage auf dem Laufenden zu bleiben und Vertretungen zu organisieren.



## Berichterstellung zum Abwesenheitsmanagement

Erhalten Sie umfassende transparente Einblicke in An- und Abwesenheiten durch integrierte Kennzahlen, Berichtsfunktionen und Dashboards. Behalten Sie dabei die Unternehmenskosten im Auge.





# Performance- und Talent-Management

## Überdenken Sie Ihren Ansatz für das Performance-Management

Verwalten Sie die Leistung und Weiterentwicklung Ihrer Mitarbeiter mit einem flexiblen, nachhaltigen Ansatz für das Performance-Management, von dem alle profitieren. Fördern Sie die Motivation und die Produktivität Ihrer Mitarbeiter durch regelmäßige Feedback Gespräche und helfen Sie ihren Mitarbeitern dabei, ihr Potenzial zu entfalten.

### Klare Zielsetzung

Verfolgen Sie die Leistung bezüglich individueller Ziele nach und verknüpfen Sie sie mit Unternehmenszielen, damit Ihre Mitarbeiter ihren persönlichen Beitrag dazu nachvollziehen können.

### Automatisierung Ihrer Prozesse

Automatisieren Sie regelmäßige und Ad-hoc Bewertungsprozesse, um Mitarbeitergespräche jederzeit zu erfassen.

### Erkennen Sie zukünftige Spitzenmitarbeiter

Erfahren Sie, wer Ihre Toptalente sind, und machen Sie sich der Risiken für das Unternehmen bewusst, wenn diese das Unternehmen verlassen.

### Anerkennung von guter Arbeit

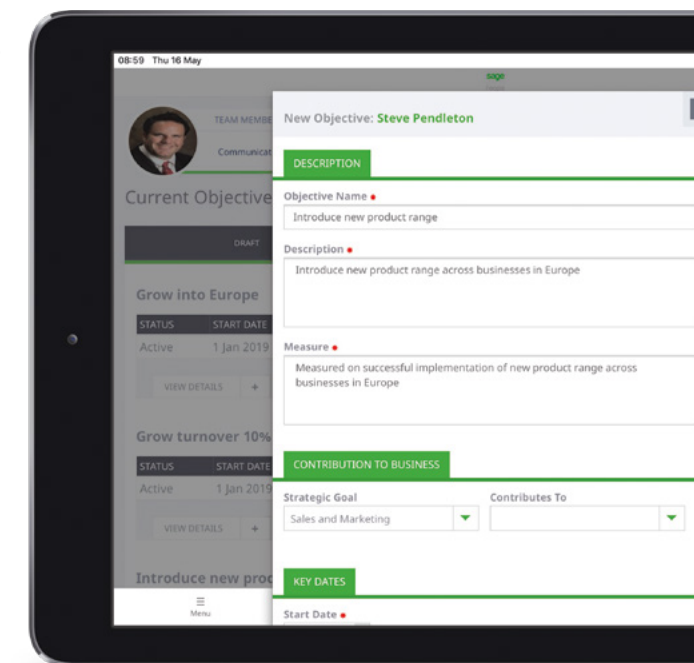
Eröffnen Sie Wege, damit Kollegen einander auch außerhalb von formellen Leistungsbewertungen Anerkennung zollen und ein Gefühl der Wertschätzung vermitteln können.

### Fortschritt und Belohnung

Verfolgen Sie die Leistung nach und verknüpfen Sie sie mit umfassenden Tools für die Nachfolge- und Vergütungsplanung.

### Teilen von Informationen zur Leistung

Senden Sie individualisierte Dashboards und Kennzahlen an das Management, damit es einen guten Überblick über die Leistung im Unternehmen erhält.



# Gehaltsabrechnung und Zusatzleistungen

## Belohnen und motivieren Sie Mitarbeiter und binden Sie diese an sich

Vergütungen und Zusatzleistungen sind nicht nur entscheidend, um Ihre Mitarbeiter an sich zu binden und zu motivieren, sondern auch um talentierte Mitarbeiter zu gewinnen. Sage Business Cloud People stellt Ihnen ein verschiedene Möglichkeiten zur Verfügung, um Vergütungspakete effektiv zu verwalten. Es bietet eine nahtlose Integration in Gehaltsabrechnungssysteme und Systeme von Leistungserbringern sowie in Lösungen von Drittanbietern.

### Genauere Gehaltsabrechnung

Übermitteln Sie mithilfe von Sage People Payflow, einem sicheren und umfassend konfigurierbaren Serviceset, Informationen zu Gehalt und Zusatzleistungen an ein oder mehrere Gehaltsabrechnungssysteme.

### Einfache Berichterstellung

Verwenden Sie On-Demand-Berichte, Dashboards und Analysen, um den Überblick über sämtliche Daten zu Gehaltsabrechnungen, Vergütungen und Zusatzleistungen zu behalten.

### Abstimmung der Belohnung auf die Leistung

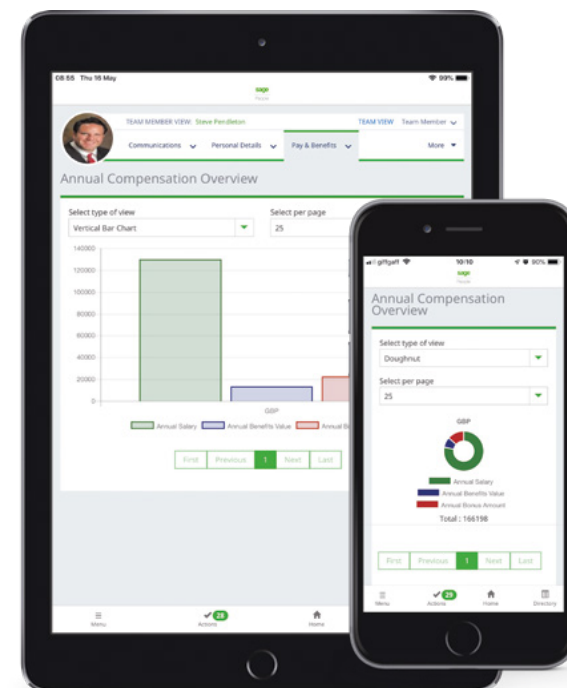
Nutzen Sie eine einzige Datenquelle, um Vergütungspakete und Gehaltserhöhungen mithilfe von Kennzahlen zur individuellen Leistung zu planen und zu analysieren.

### Effiziente Zusatzleistungsverwaltung

Sie können Löhne, HR-Richtlinien und Managerempfehlungen verwalten, aufzeichnen und zuweisen und automatisch Kommunikationen zur Vergütung generieren.

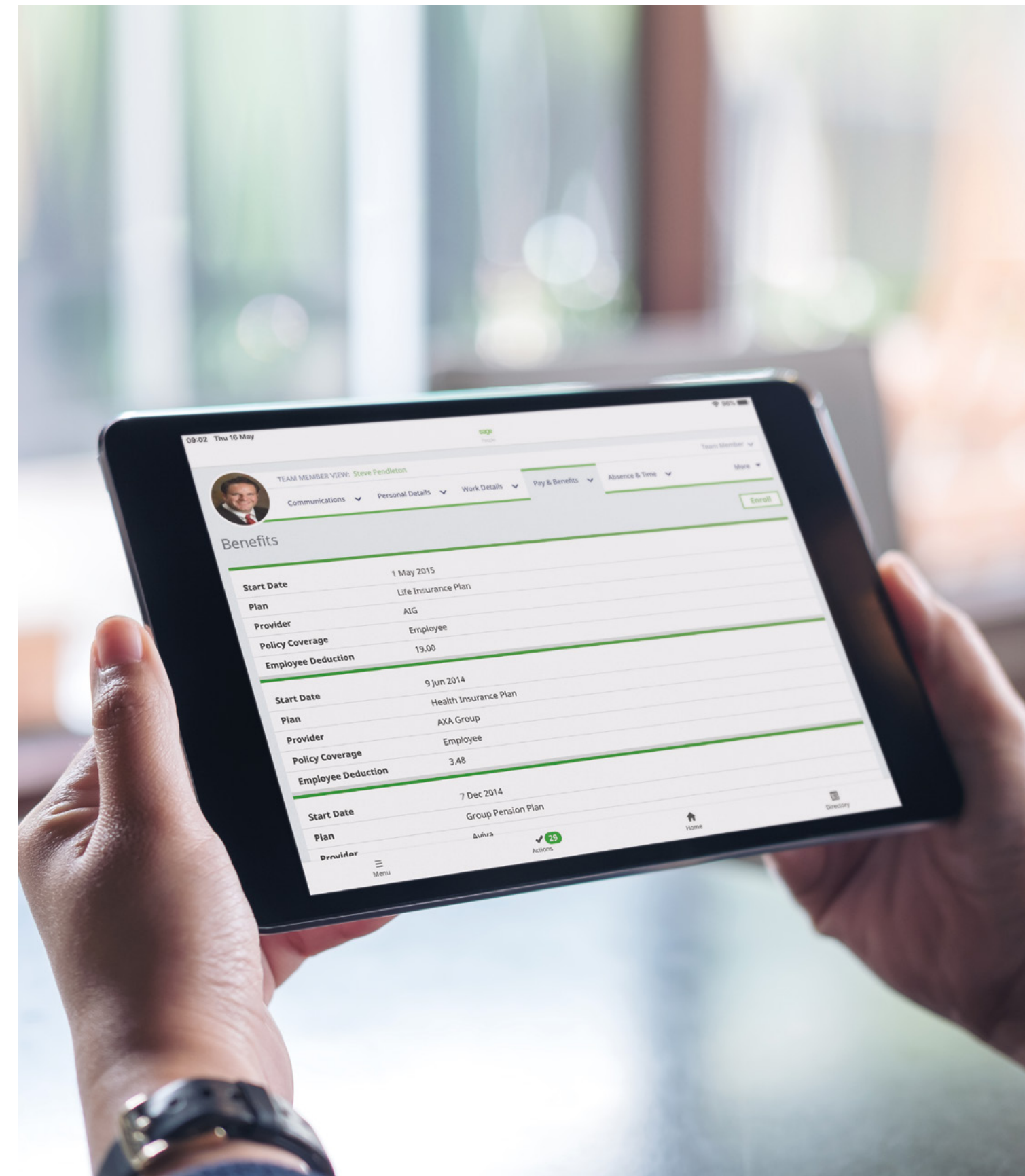
### Unkomplizierte Planung von Zusatzleistungen

Verwalten Sie in der offenen Registrierung ganz einfach Anspruchskriterien für Zusatzleistungen, verbesserte Berechnungs- und Kurstabellen. Vor der Implementierung sind zudem Änderungen möglich.



### Management der globalen Anerkennung

Definieren und optimieren Sie Vergütungs- und Leistungspakete für lokale Märkte mit einem hoch konfigurierbaren globalen System.







# People Analytics

## Treffen Sie intelligentere Entscheidungen mit People Science

Je mehr Sie über Ihre Mitarbeiter wissen, desto besser können Sie deren Arbeitsleistung unterstützen. Sage Business Cloud People bietet leistungsfähige Tools für die Erstellung von Berichten, die Ihnen helfen, Ihre Mitarbeiterdaten zu verstehen und diesen entsprechend zu handeln. Gewinnen Sie aktuelle und transparente Einblicke in Ihre globale Belegschaft aus einer zentralen und zuverlässigen Informationsquelle. Treffen Sie bessere Entscheidungen mit People Science, indem Sie glaubwürdige Empfehlungen mit intelligenten Analysen und interaktiven Dashboards ausgeben.

### Echtzeiteinblicke im Handumdrehen

Lassen Sie sich bei Bedarf vorgefertigte globale Berichte und Dashboards anzeigen – mit Dashboard-Aktualisierungen auf einen Klick.

### Visuell ansprechende Berichte

Visualisieren Sie Ihre Mitarbeiterdaten in Tabellen und Dashboards, die Sie mit anderen teilen können.

### Anpassbare Dashboards

Versorgen Sie Managementteams mit individuell gestalteten Dashboards, sodass diese über für sie relevante Angelegenheiten stets auf dem Laufenden bleiben.

### Bleiben Sie einen Schritt voraus

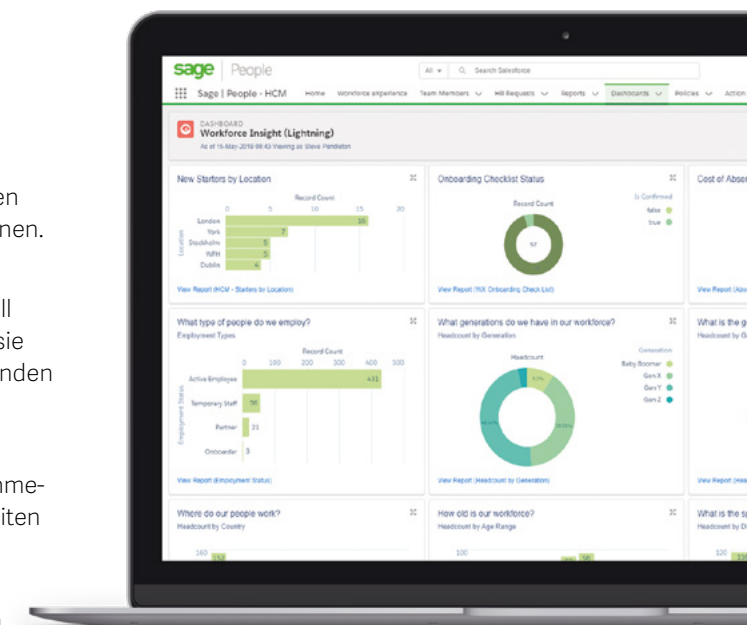
Erstellen Sie Berichte, um Manager über Ausnahmefälle oder besondere Umstände wie hohe Fehlzeiten zu unterrichten.

### Relevante Scorecards

Stellen Sie unternehmensinterne, regionale und funktionale Scorecards bereit, die einen schnellen Überblick über das gesamte Unternehmen bieten.

### Compliance inbegriffen

Verwenden Sie vordefinierte Richtlinien, um global und lokal geltende Compliance-Anforderungen festzulegen.





# Workforce Experience Management

## **Bieten Sie personalisierte Erlebnisse, die Ihre Mitarbeiter schätzen werden**

Da sich der Arbeitsplatz ständig wandelt und Erwartungen steigen, wird dem Mitarbeitererlebnis eine immer größere Bedeutung beigemessen. Sage Business Cloud People bietet Ihnen Workforce Experience Management. Damit können Sie Ihre Belegschaft besser verstehen, um gleichzeitig erstklassige Mitarbeitermotivation zu schaffen und die Produktivität und Mitarbeiterbindung zu verbessern.

### **Workforce Experience Portal**

Stellen Sie Mitarbeitern eine Plattform zur Verfügung, auf der sie auf Ihre Inhalte, Kommunikationen, Videos, Social-Media-Mitteilungen, Richtlinien und vieles mehr zugreifen können.

### **Einfache, effektive Kommunikation**

Kommunizieren Sie mit Ihrer gesamten Belegschaft oder nur mit bestimmten Gruppen mithilfe eines Portals, auf dem Sie Interaktionen und Ansichten Ihrer Nachrichten nachverfolgen können.

### **Anerkennung von Kollegen**

Geben Sie Feedback in Echtzeit und loben Sie hervorragende Arbeit unter Kollegen, um Mitarbeiter zu Bestleistungen zu motivieren.

### **Verständnis Ihrer Mitarbeiter**

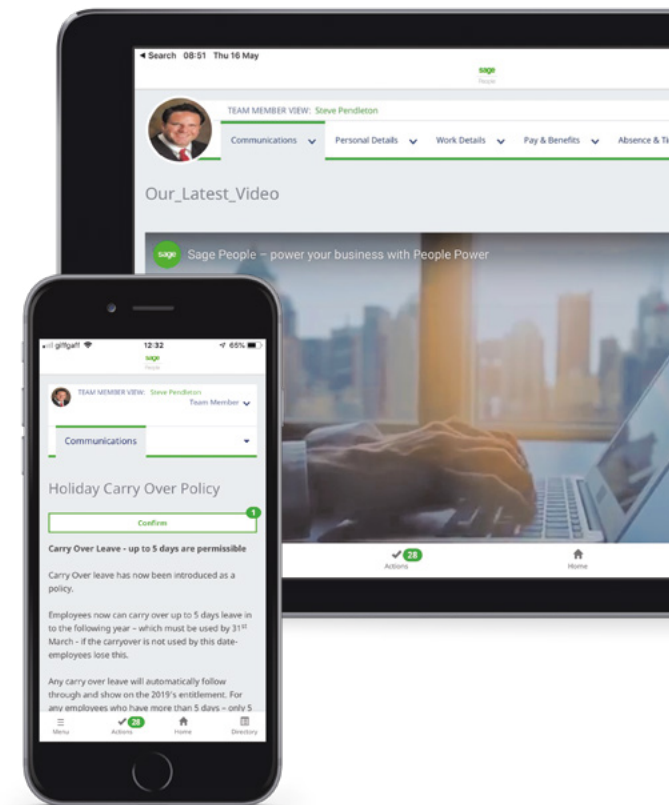
Führen Sie zielgerichtete Puls-Befragungen durch, um den Einbindungs- und Motivationsgrad über verschiedene Gruppen hinweg besser nachvollziehen zu können.

### **Unterstützung von Mitarbeitern**

Pflegen Sie Ihre eigene Personalakte, zeigen Sie Lohnabrechnungen an, tragen Sie Urlaubstage ein und stellen Sie HR-Anfragen über ein benutzerfreundliches Markensystem.

### **Geeignet für Mobilgeräte**

Bleiben Sie in Kontakt mit Ihren Mitarbeitern, wenn diese unterwegs sind – mit sicherem Zugriff von jedem Gerät aus.



### **Gestaltung besserer Arbeitsweisen**

Nutzen Sie die Aussagekraft von Umfragen und Feedback von Mitarbeitern, um das Mitarbeitererlebnis zu verbessern.

## Gründe für Sage Business Cloud People

# Führende HR-Anwendung in der Salesforce App Cloud

## Eine bewährte moderne und globale Lösung

Sage Business Cloud People wurde von Grund auf basierend auf der Salesforce-Plattform konzipiert und insbesondere für schnell wachsende globale Unternehmen entwickelt. Wir bedienen Kunden mit Hauptsitzen in über 145 Ländern und sind Experten im Bereich globales HR-Management; jeden Tag verlassen sich Tausende von Benutzer auf uns.

Sage Business Cloud People stellt Organisationen mittels eines zentralen Aufzeichnungssystems einen einheitlichen, umfassenden und aktuellen Überblick über die globale Belegschaft bereit. Dieses erlaubt die einfache Anwendung globaler Workflows und Richtlinien sowie die flexible und einfache Anpassung an lokale Unterschiede und gesetzliche Vorschriften.



300.000

Vertrauensvoll genutzt von 300.000 Endkunden



145

Endkunden in über 145 Ländern



2019

Führende HR-Anwendung in der Salesforce App Cloud



97%

97%ige Verlängerungsrate bei Kunden

# Schnelle Implementierung und Übernahme

Mit dem Support durch unsere erfahrenen Implementierungsexperten können Sie das System in nur 90 Tagen zum Laufen bringen und von Best-Practice-Prozessen und der einfachen Konfiguration profitieren. Die benutzerfreundliche und intuitive Oberfläche gibt Mitarbeitern die Möglichkeit, unkompliziert einzusteigen. Sie unterstützt eine schnelle Übernahme und eine schnelle Nutzung der Vorteile.





# Plattform und Sicherheit

## Ein sicheres, konformes System auf Basis von Salesforce

Sage Business Cloud People gewährt Ihnen Kontrolle und transparente Einblicke in Ihre gesamte Organisation von einer einzigen sicheren und globalen Plattform aus. Die Lösung verändert die Art und Weise, wie Sie globale Richtlinien verwalten und verankern und gleichzeitig lokale Regeln und Vorschriften durchsetzen. Sage Business Cloud People basiert auf der Salesforce-Plattform, die zu den sichersten und zuverlässigsten Plattformen zählt, und wird dort gehostet. Daher können Sie sich darauf verlassen, dass Ihre Mitarbeiterdaten dort besonders gut aufgehoben sind.



### Sicherheit und Datenschutz

Wir befolgen branchenführende Best Practices für die betriebliche und physische Sicherheit sowie für die Netzwerk-, Host- und Datenbanksicherheit.

### Bequeme Einhaltung von Vorschriften

Halten Sie Sicherheitsstandards wie die DSGVO, Privacy Shield, ISO 27001 und viele mehr ein.

### Integration globaler Praktiken

Erstellen Sie globale Richtlinien, damit lokale Teams örtliche Anforderungen flexibel erfüllen können.

### Auf die Zukunft ausgelegt

Sie brauchen kein Upgrade durchzuführen. Denn die skalierbare HR-Plattform von Sage Business Cloud People wächst mit Ihrem Unternehmen mit.

### Cloud-Infrastruktur

Eine leistungsstarke HR-Software, die dort ist, wo sie gebraucht wird. Sie benötigt weder Platz für Server noch IT-Support.

### Nahtlose Integrationen

Vernetzen Sie sich mit Ihren anderen Systemen per Dateiübertragung, programmierbare Schnittstellen, Synchronisierung, Einbettung oder Verknüpfung.

# Kunden auf Lebenszeit

# Kunden auf Lebenszeit

## Partnerschaften sind wichtig

Deshalb bemühen wir uns, Ihr Geschäft und Ihre besonderen Bedürfnisse gleich vom ersten Tag an und darüber hinaus zu verstehen. Von der Lösung betrieblicher Fragen bis zur regelmäßigen Einbindung Ihres Führungsteams werden wir Ihnen stets mit Rat und Tat zur Seite stehen, damit Sie Geschäftsziele erreichen und Ihre HR-Lösung optimal nutzen können.

## Dedizierter Support aus einer Hand

Mithilfe der Salesforce Service Cloud für das Fallmanagement und Ursachenanalysen kümmern sich unsere äußerst erfahrenen und engagierten Supportteams mit der schnellen und effektiven Lösung von Problemen.

## Einfacher Self-Service

Unser Online-Kundenportal bietet Self-Service-Zugriff auf Videoanleitungen, Supportleitfäden, Fallmanagementberichte, Versionshinweise und Experten für Sage Business Cloud People.

## Schulung und Unterstützung

Systemadministratoren können mithilfe virtueller oder vor Ort stattfindender Kurse umfassenderes Wissen und Kenntnisse zu Sage Business Cloud People erwerben.

## Kundenerfolg

Dank dem Executive Outreach-Programm, einem dedizierten Customer Success Manager und einer gut etablierten Kundennutzergruppe können Sie sich darauf verlassen, dass Sie vom ersten Tag an taktischen und strategischen Support erhalten.

## Maßgeschneiderte Erfolgspläne

Unser Team arbeitet mit Ihnen daran, dass Sie mithilfe Ihres maßgeschneiderten Erfolgsplans Ihre Ziele laufend bewerten und erreichen.



## Als ehemaliger HR Director kennt Sarah Hulseley die täglichen Herausforderungen für HR- und Personalteams nur allzu gut.

Jetzt leitet Sie das Customer Success-Team bei Sage Business Cloud People und arbeitet mit Kunden auf Führungs- und Betriebsebene zusammen, um sicherzustellen, dass diese unser System optimal nutzen.

„Jeder Kunde hat einen eigenen Erfolgsplan, den wir gemeinsam mit ihm erarbeiten. Dieser hilft Kunden dabei, ihre Personalstrategie, Anforderungen und Prioritäten zu verstehen“, erklärt sie. „Der Plan enthält ständige Ziele und Erfolgsmaßnahmen und wir arbeiten eng mit Kunden zusammen, damit sie Erfolg erlangen.“

Sarahs Team arbeitet mit Kunden daran, dass sie mithilfe dieses maßgeschneiderten Erfolgsplans ihre Ziele laufend bewerten und erreichen. „Uns ist es wirklich wichtig nachzuvollziehen, was Erfolg für Sie und Ihre Mitarbeiter bedeutet“, fügt Sarah Hulseley hinzu.

„Es ist fantastisch, wenn wir mit Kunden Ergebnisse feiern können, und unser System ihnen nicht nur dabei geholfen hat, strategische Prioritäten umzusetzen, sondern noch mehr zu erreichen als erwartet.“

**Sarah Hulseley**  
Customer Success, Sage People

# Die Sage Business Cloud People-Community

Wir glauben, dass die Weitergabe von Wissen und Kommunikation wichtig ist. Deshalb haben wir eine Online-Community eingerichtet, über die unsere Kunden mit uns Kontakt aufnehmen, auf zusätzliche Ressourcen zugreifen und sich gegenseitig mit Ratschlägen unterstützen können.

## Ein einheitliches Erlebnis

Sie nutzen ein Portal, auf dem Sie sich anmelden können, um Supportfälle zu erstellen und deren Status anzuzeigen und nachzuvollziehen, und auf dem Sie auf aktuelle Ressourcen zugreifen können.

## Erweiterung von Kenntnissen

Greifen Sie auf effektive Wissensartikel, Videos und Webinare zu, um Ihre Kenntnisse zu erweitern und zum Erfolg Ihres Teams beizutragen.

## Effektive Kommunikation

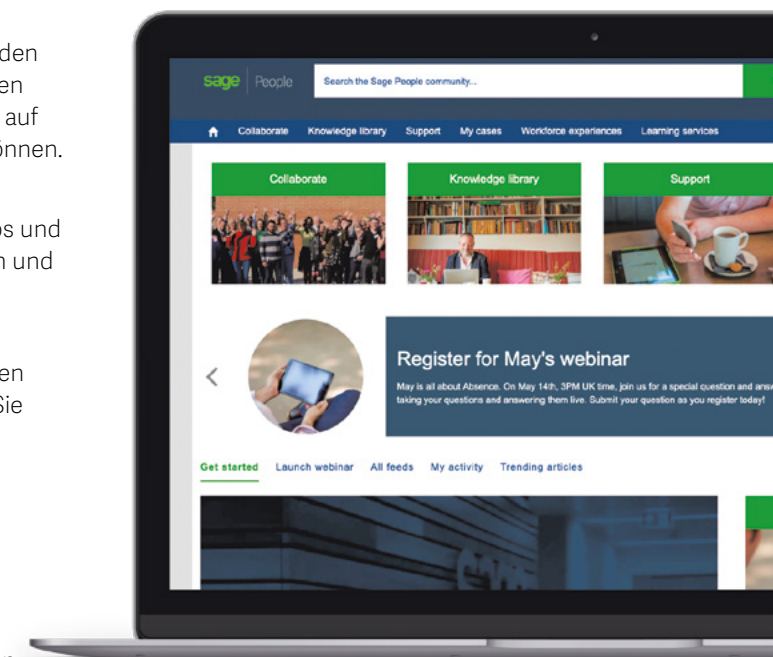
Greifen Sie auf aktuelle Produktankündigungen zu, wie monatliche Newsletter, und erhalten Sie personalisierte Benachrichtigungen.

## Gegenseitige Inspiration

Lassen Sie sich durch Homepage-Beispiele von anderen Kundenmitgliedern inspirieren.

## Was Ihnen wichtig ist, ist auch uns wichtig

Greifen Sie auf Chatter-Gruppen zu, die für Ihre Anforderungen und Produkteinrichtungen relevant sind. Dort erhalten Sie Antworten und Feedback von Sage Business Cloud People-Experten und anderen Kunden.







Sage GmbH  
Franklinstraße 61 – 63  
60486 Frankfurt am Main

T +49 (0)69 50007-6111  
E-Mail: [info@sage.de](mailto:info@sage.de)

[www.sage.com](http://www.sage.com)

©2019 Sage GmbH. Alle Rechte vorbehalten. Sage, das Sage Logo sowie hier genannte Sage Produktnamen sind eingetragene Markennamen der Sage Group plc bzw. ihrer Lizenzgeber. Alle anderen Markennamen sind Eigentum der jeweiligen Rechteinhaber. Technische, formale und druckgrafische Änderungen vorbehalten. August 2019 / 101979

